



Küttigen

Herzlich willkommen

**Informationsveranstaltung zur
Neuausrichtung der Abfallentsorgung**

28. Juni 2021

Ablauf

- Ausgangslage und Prozess
- Aufhebung der Multisammelstelle und ein Blick zurück
- Dezentrale Sammelstellen
- Häckseldienst
- Grüngutabfuhr
- Gebühren
- Fragen klären, Themen aufnehmen
- Nächste Schritte

Ausgangslage

- Petition für eine Multisammelstelle, Gespräch mit IG
- Gemeinderat möchte Ihnen einen Überblick über die gesamte Neuausrichtung der Entsorgung geben
- Achtung: Viele Infos – komplexes Thema!
- Mitdenken ist willkommen!

Geplante Schritte

- 1. Infoveranstaltung heute
- Diskussionsveranstaltung mit Bevölkerung
Ausarbeitung von Empfehlungen an Gemeinderat →
30.8.21
- 2. Infoveranstaltung, inkl. Rückmeldungen, welche
Empfehlungen weiterverfolgt werden
- Weiterer Fahrplan offen – je nach Ergebnisse des
Prozesses

Grundsätze des Gemeinderates

- verursachergerecht
- im Alltag anfallende recycelbare Abfälle sollen in der Nähe entsorgt werden können
- nachhaltige / ganzheitliche Abfallbewirtschaftung
 - Bring- und Holtage
 - Repair Cafés
 - Kompostieren im eigenen Garten



Refuse icon by corpus delicti from the Noun Project
Repurpose icon by Creative Mania from the Noun Project
Recycle icon by ImageCatalog from the Noun Project
Rot compost icon by Creative Stall from the Noun Project

Gesetzliche Grundlagen

- Bundesgesetz über den Umweltschutz (814.01) – Hinweis zu Verursacherprinzip
- Einführungsgesetz zur Bundesgesetzgebung über den Schutz von Umwelt und Gewässer sowie Verordnung
- Gesetz über die Einwohnergemeinden – Hinweise zu Organisation und Aufgaben
- Verordnung über die Vermeidung und die Entsorgung von Abfällen

Was die Gemeinde entsorgen muss:

- Kanton AG delegiert das Sammeln von Siedlungsabfällen an die Gemeinden
- **Zwingend** separat zu sammelnde und verwertende Siedlungsabfällen:
(Pflichtfraktionen)
 - Glas, Metall, Papier, Karton, Textil, Grüngut,
 - Sonderabfälle aus Haushalten



Sonderabfälle aus Haushalten

Sonderabfälle aus Haushalten werden im Kanton Aargau durch die Verkaufsstellen und bestimmte Drogerien und Apotheken entsorgt.

Sie haben eine kostenlose Rückgabe- und Rücknahmepflicht für Kleinmengen.

Elektrische und elektronische Geräte,
Leuchten und Leuchtmittel, Batterien

→ durch den Handel

→ Altöl beim WERKHOF in Küttigen

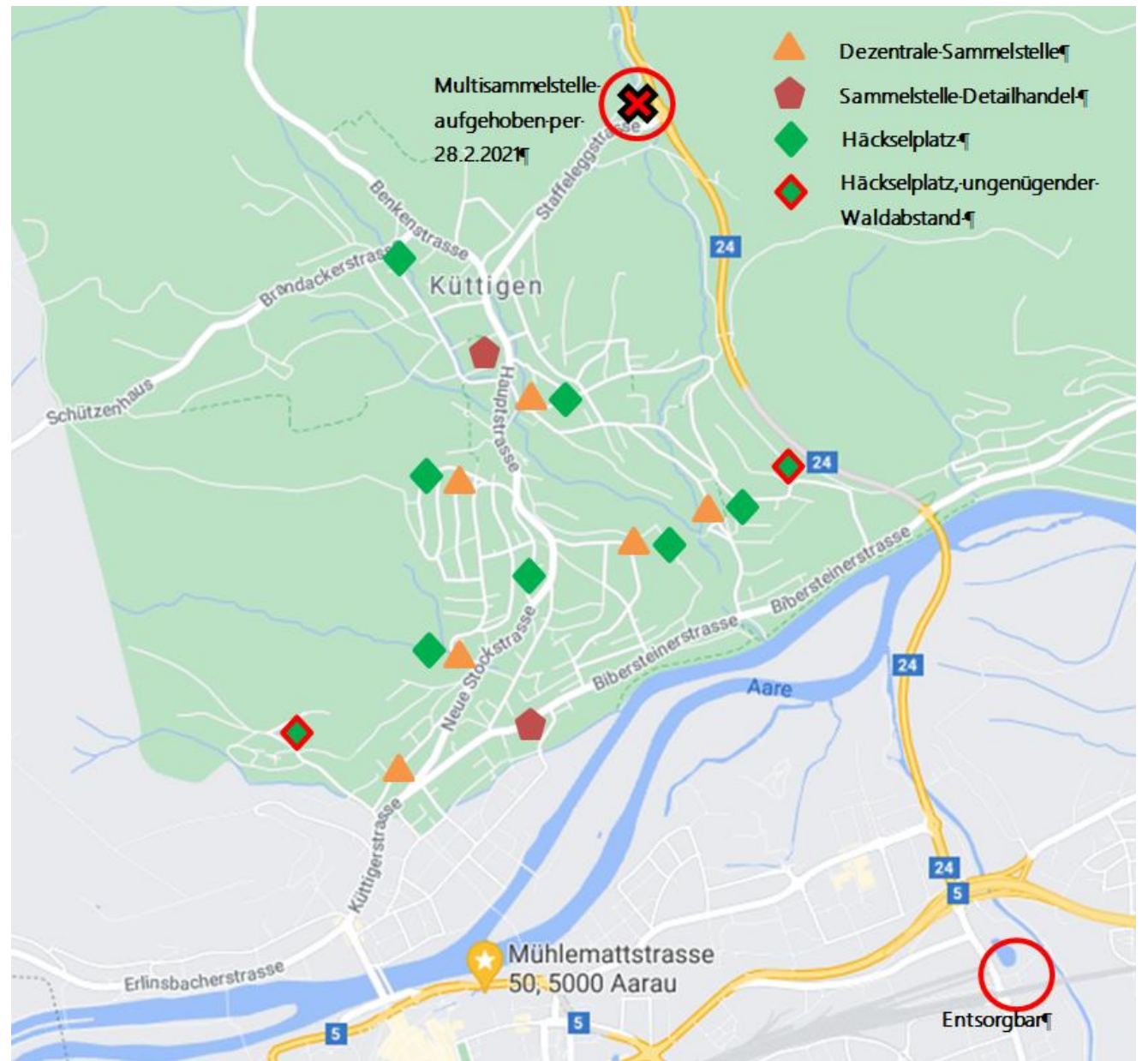


(© Kanton Aargau)

Ablauf

- Ausgangslage und vorgesehener Prozess
- **Aufhebung der Multisammelstelle und ein Blick zurück**
- Die dezentrale Sammelstellen
- Der Häckseldienst
- Die Grüngutabfuhr
- Die Gebühren
- Fragen klären, Themen aufnehmen
- Nächste Schritte

Überblick



Multisammelstelle - ein Blick zurück

Weiterentwicklung Multisammelstelle mit weitreichendem Angebot war jahrelang Thema:

- a) Projekt Überdachung / Halle am heutigen Standort
- b) Kombiniertes Projekt mit Erweiterung Werkhof
- c) Public Private Partnership am heutigen Standort
- d) Mobile Formen

Projekte scheitern wegen Kosten bzw. geringer Attraktivität für Partner

Gründe der Schliessung

- Beschränktes Sammelangebot & begrenzte Öffnungszeiten
- Rückläufige Besucherzahlen - kleine Mengen an Sammelgut
- Infrastruktur: mangelnde Beleuchtung, Erscheinungsbild, fehlende Überdachung, Entwässerung entspricht nicht den geltenden Vorschriften
→ Investitionen nötig
- Land nur gemietet – Kündigung des Mietvertrags per Ende März 21
- Keine geeigneten Alternativstandorte

	Multisammelstelle Küttigen	EntsorgBar Buchs
Sammelgut Rot= kostenpflichtig Grün = Dezentrale SSt Blau = Sammeltage	Altglas, Altmetall, Altöl, Batterien, Neonröhren, Textilien, Bauschutt, Elektrogeräte, Kunststoff,	Altglas, Altholz, Altmetall, Altpapier, Altöl, Alu- Kaffekapseln, Alu, Autoreifen, CD/DVD, Elektroschrott, Fahrzeugbatterien, Gartenabfälle, Getränk kartons, Karton, Korkzapfen, Kunststoff, Leuchtmittel, Mineralische Abfälle (Bauschutt), PE- Flaschen, PET, Sperrgut, Stahlblech (Büchsen), Styropor/Sagex, Textilien, Toner
Öffnungszeiten	Do 15.30 – 18.30 Sa 9.00 – 12.00	Mo-Fr 10 – 12/13 – 17 Uhr Sa 9 – 15 Uhr
Personal	Mitarbeitende des Werkhofs	Festangestellte Entsorgbar

Wegstrecken

	Multisammelstelle	EntsorgBar Buchs
Nüberichstrasse Küttigen	800 m (Velo & Auto)	4.1 km (Velo) 4.8 km (Auto)
Sonnenweg Rombach	2.8 km (Velo & Auto)	3.4 km (Velo) 4.7 km (Auto)
Stockstrasse, Rombach	2.1 km (Velo & Auto)	3.9 km (Velo) 3.5 km (Auto)
Brandacker, Küttigen	1.9 km (Velo & Auto))	5.2 km (Velo) 5.8 km (Auto)
Giessenweg, Rombach	2.9 km (Velo & Auto)	2.8 km (Velo) 4.2 km (Auto)

Entsorgungsstellen in der Region

Entsorgbar: Buchs - Kölliken - Däniken



Recycling-Paradies Hunzenschwil



Sommerhalder Recyclinghof, Buchs



Ablauf

- Ausgangslage und vorgesehener Prozess
- Aufhebung der Multisammelstelle und ein Blick zurück
- **Die dezentrale Sammelstellen**
- Der Häckseldienst
- Die Grüngutabfuhr
- Die Gebühren
- Fragen klären, Themen aufnehmen
- Nächste Schritte

Sammelstellen



Sammelstellen:
Glas, Blech, Alu, Textil



Fach- und Detailhandel:
Pet, Batterien,
Kunststoffbehälter
(Milch- und
Shampooflaschen...)
Glühbirnen



Aufwertung aller Sammelstellen (2022)

- Vereinheitlichung des Sammelangebots
- Einheitliche Sammelgebinde (Container)
- Beschriftung

→ Ziel: einheitliches, ruhiges und sauberes Erscheinungsbild



Container

Vorteile	Nachteile
Standort kann bei Bedarf verändert werden	Ästhetik
Niedrige Investitionskosten	Höhe des Einwurfs
Leerung einfach	Lärmbelastung durch Einwurf



Unterflur-Container

Vorteile	Nachteile
Gute Ästhetik	Hohe Investitionskosten
Barrierefreiheit	Standort für Jahre fixiert
Geringere Lärmbelastung durch Einwurf	Aushubtiefe ca. 3m



Ablauf

- Ausgangslage und vorgesehener Prozess
- Aufhebung der Multisammelstelle und ein Blick zurück
- Die dezentrale Sammelstellen
- **Der Häckseldienst**
- Die Grüngutabfuhr
- Die Gebühren
- Fragen klären, Themen aufnehmen
- Nächste Schritte

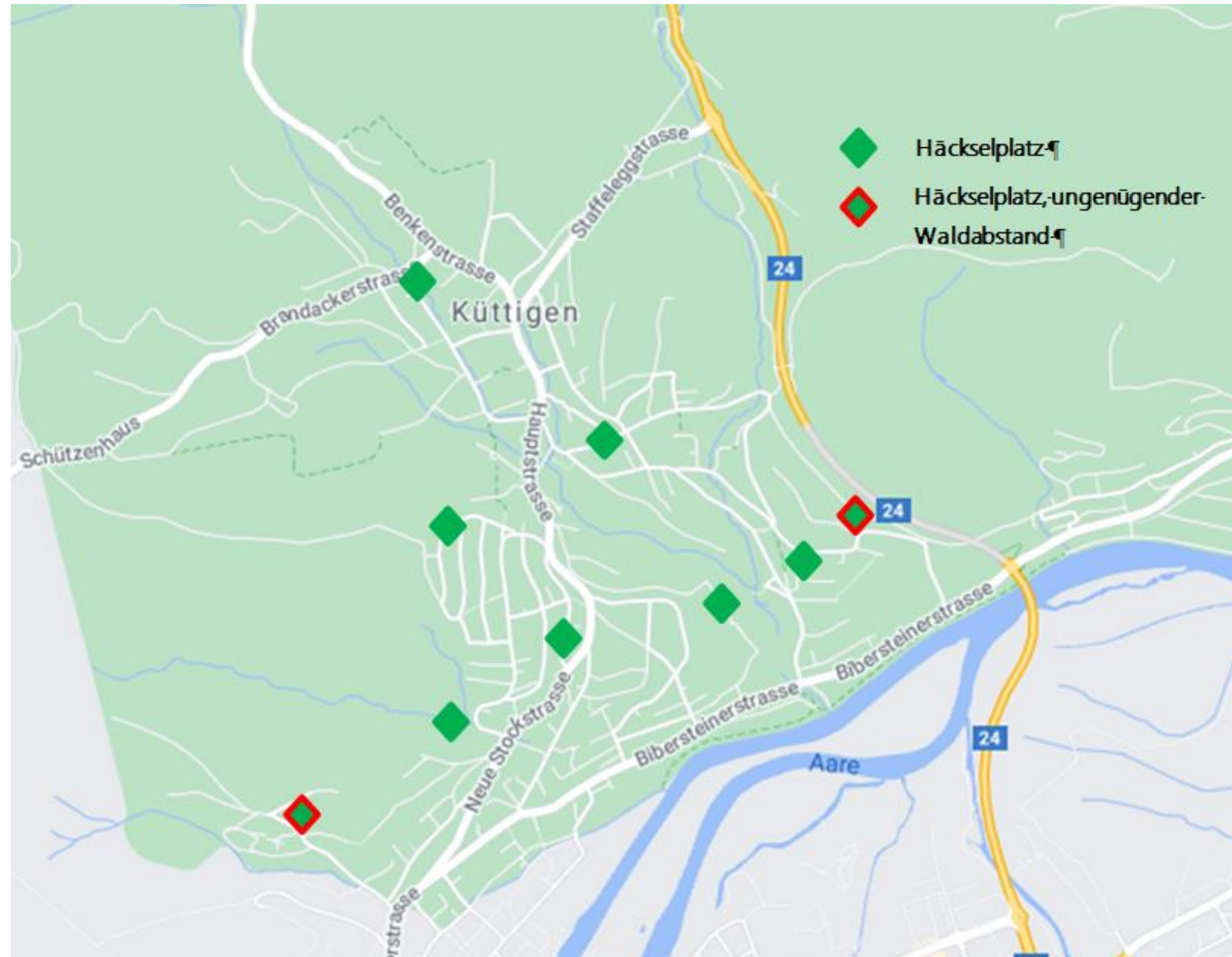
Überblick Häckselplätze



Häckselplätze



Häckselplätze,
ungenügender
Waldabstand



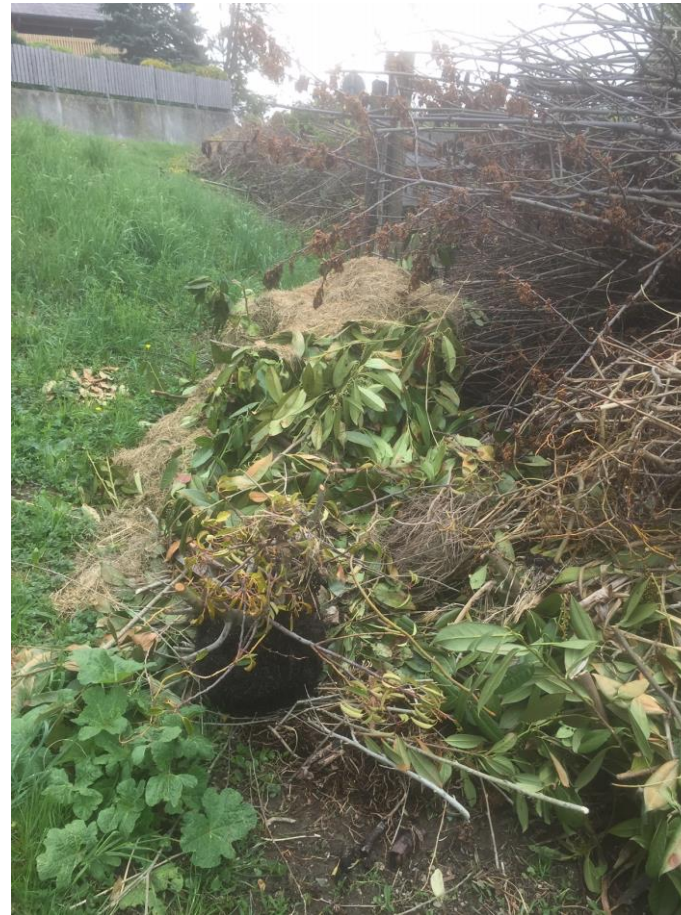
Bewilligungsfähig, wenn...

- genügend Waldabstand
- Asphalt
- Anschluss an die Kanalisation

→ Gehren und Weidhölzli sind nicht bewilligungsfähig.

→ Teilweise hohe Folgekosten durch Auflagen.

Das 2. Problem ist ...



... die Entsorgung von ungeeignetem Material:
wie Blumen, Erde, Steine, Töpfe, Grasschnitt, Grünabfälle, dünne Zweige, Wurzelstöcke und vieles mehr...

Neuer Häckseldienst (ab 2023)

Angedacht ist:

- 8x jährlich
- erste 10 Minuten gratis
- Entsorgung des Häckselguts auf Wunsch, kostenlos
- 3 Jahre als Pilot



Ablauf

- Ausgangslage und vorgesehener Prozess
- Aufhebung der Multisammelstelle und ein Blick zurück
- Die dezentrale Sammelstellen
- Der Häckseldienst
- **Die Grüngutabfuhr**
- Die Gebühren
- Fragen klären, Themen aufnehmen
- Nächste Schritte

Gewichtsabhängige Grünabfuhr (ab 2023)

Wägen **I**dentifizieren **G**enaues **A**brechnen

Wie funktioniert das System?



Montage
Transponder
am Container



Container mit Transponder
wird am Fahrzeug
eingelassen
Gewicht wird ermittelt



Datenchip vom Fahrzeug
wird entnommen



Dateien werden im System
erfasst und dem Kunden
zugeordnet.

Vorteile

- Jeder bezahlt das, was er produziert (verursachergerecht).
- Kosten tendenziell tiefer als bisher.
- Grösse des Behälters ist nicht mehr relevant.
- Weihnachtsbäume können mitgegeben werden.
- Administration wird über Auftragnehmer abgewickelt. Der Aufwand der Gemeinde sinkt, die Grundgebühr wird nicht belastet.

Gebühren-Beispiel

Einfamilienhaus, 240l Container

Kosten exkl. MwSt	Was	Wieviel
108.00	Grüngut	450 kg/ 0.24 pro kg
57.00	Andockgebühr	30x Leerungen/1.90 pro L.
7.50	Fakturierungskosten	2 Rechnung pro Jahr, pro RG. 3.75
172.50	185.70 inkl. MwSt	

Kosten heute: **CHF 212.00**

Nachteile

- Einmalige Anschaffung des Chips
- Keine 20l & 40l Behälter mehr möglich
(bisher 17x 20l & 57x 40l Vignetten verkauft)

**Demonstration des Verfahrens
an der 2. Informationsveranstaltung**

Ablauf

- Ausgangslage und vorgesehener Prozess
- Aufhebung der Multisammelstelle und ein Blick zurück
- Die dezentrale Sammelstellen
- Der Häckseldienst
- Die Grüngutabfuhr
- **Die Gebühren**
- Fragen klären, Themen aufnehmen
- Nächste Schritte

Die Gebühren bisher

Zuschussbetrieb

- Finanzierung mit rund CHF 257'000.00 aus Steuermitteln
→ **nicht verursachergerecht und nicht gesetzeskonform**

Kehricht → Kostendeckung muss min. 75% sein

Grüngut → Kostendeckung muss 100% sein

Restkosten zulasten der Steuerrechnung

Gebühren neu

Eigenwirtschaftsbetrieb

- Vorschriften über den Finanzhaushalt der Gemeinden
- **Mittelfristig** vollständige Kostendeckung über zweckgebundene Gebühren vorgesehen

Zweckgebundene Gebühren für:
den Betrieb, Unterhalt, Verwaltung sowie Zinsen für das investierte Kapital und Abschreibungen

Prinzipien des Gebührenrechts

- **Verursacherprinzip**
- **Äquivalenzprinzip:** Leistung entspricht den Gebühren
- **Kostendeckungsprinzip**
- **Legalitätsprinzip:** auf einer gesetzlichen Grundlage

Gebühren neu

Gebührenarten

- Grundgebühr
- Gewichts- und volumenabhängige Gebühren
- Spezielle Gebühren WIGA-Grüngut-System:
 - Andockgebühr beim Grüngut
 - Fakturierungskosten Grüngutabfuhr (2x jährlich)
 - Chip für Grüngut-Container (einmalig)

Warum eine Grundgebühr?

... weil die allgemeinen Kosten nicht auf den einzelnen Verursacher/innen zurückgeführt werden können.

... weil die Kosten in einem Eigenwirtschaftsbetrieb (eigene Rechnung) geführt werden.

... weil wir alle diese Kosten verursachen.

Die Grundgebühr ...

... deckt folgende Kosten:

- Dezentrale Sammelstellen
- Separate Sammlungen (Sperrgut, Altmetall...)
- Bauschutt-Sammlung (2x jährlich)
- Altöl-Sammlung
- Häckseldienst
- Abfallkalender, Informationen, Administration, Personal

Ablauf

- Ausgangslage und vorgesehener Prozess
- Aufhebung der Multisammelstelle und ein Blick zurück
- Die dezentrale Sammelstellen
- Der Häckseldienst
- Die Grüngutabfuhr
- Die Gebühren
- **Fragen klären, Themen aufnehmen**
- Nächste Schritte

Nächste Schritte

- **Diskussionsforum 30. August 2021**
Bevölkerung kann Themen eingeben bis zum 16. August 2021 (Mail an Abt. Bau)
Erarbeitung von Empfehlungen z.Hd. Gemeinderat
- **2. Informationsveranstaltung**
Rückmeldungen, welche Empfehlungen aufgenommen wurden und welche aus welchen Gründen nicht realisiert werden können
Abfallreglement
Demonstration «Gewichtsabhängig Grünabfuhr»
- **Weitere Schritte offen, je nach Ergebnis des Prozesses**

 **Küttigen**
Herzlichen Dank