

Bauzonenplan

gemäss § 15 BauG

M. 1:9'000

Öffentliche Mitwirkung:	1. Mitwirkung:	24. Januar - 11. März 2011
	2. Mitwirkung:	25. August - 23. September 2014

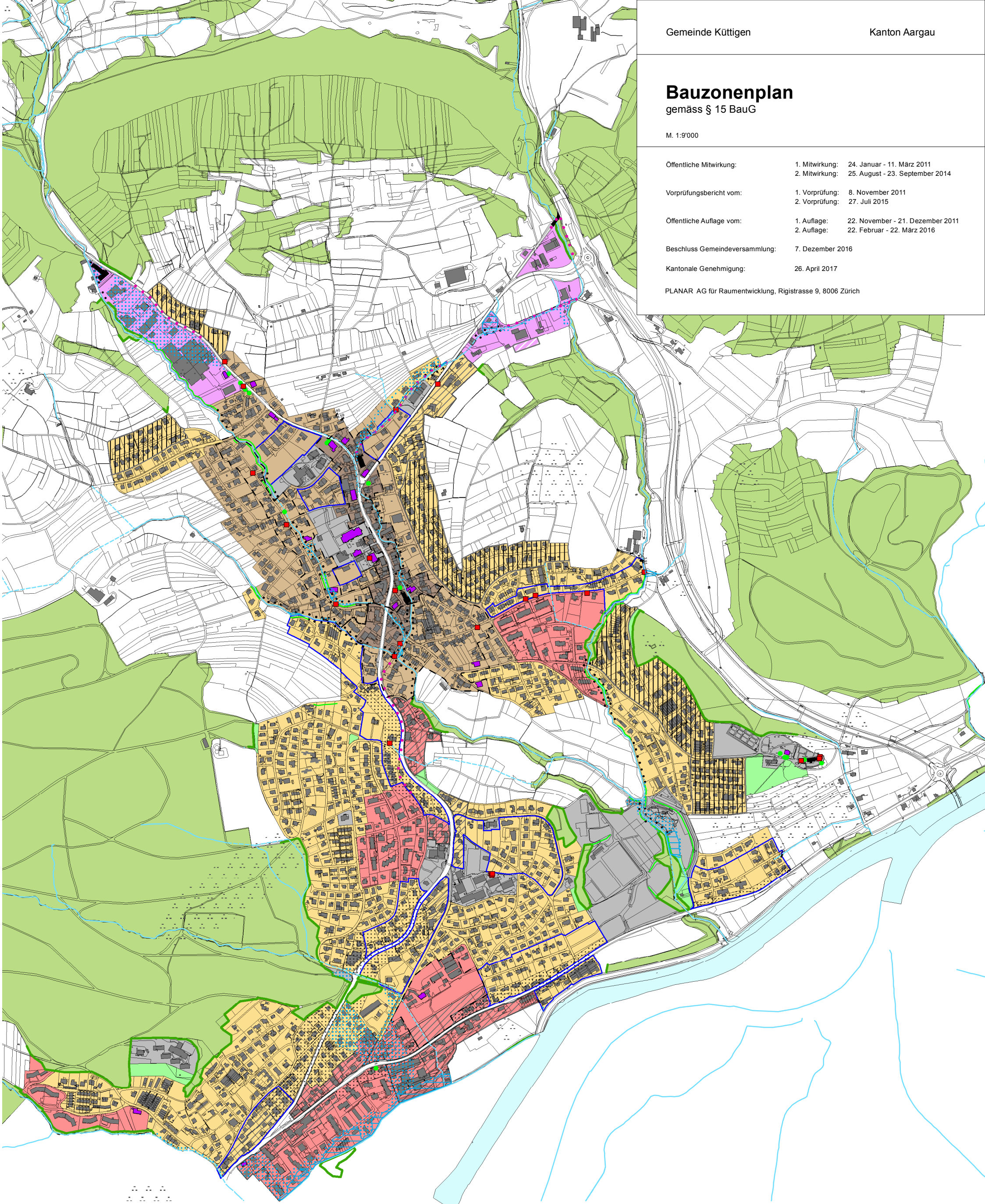
Vorprüfungsbericht vom:	1. Vorprüfung:	8. November 2011
	2. Vorprüfung:	27. Juli 2015

Öffentliche Auflage vom:	1. Auflage:	22. November - 21. Dezember 2011
	2. Auflage:	22. Februar - 22. März 2016

Beschluss Gemeindeversammlung: 7. Dezember 2016

Kantonale Genehmigung: 26. April 2017

PLANAR AG für Raumentwicklung, Rigistrasse 9, 8006 Zürich



Genehmigungsinhalt

- Nutzungszone**
- Wohnzone W2
 - Wohnzone W3
 - Wohn- und Arbeitszone WA2
 - Wohn- und Arbeitszone WA3
 - Dorfzone D
 - Dorfkernzone DK
 - Arbeitszone A
 - Geltungsbereich § 9 Abs. 5 BNO
 - Zone für öffentliche Bauten und Anlagen ÖBA
 - Grünzone G

- Überlagerte Zonen**
- Exponierte Bereiche W2
 - Lärmvorbelastete Bereiche mit Empfindlichkeitsstufe III statt II
 - Gestaltungsplanpflicht
 - Wohnzone W2+
 - Wohn- und Arbeitszone WA2+
 - Dorfzone D+
 - Hochwassergefährdete Zone
 - Hochwassergefährdetes Gebiet
 - Uferschutzstreifen

- Einzelobjekte**
- Kommunale Substanzschutzobjekte
 - Kulturobjekte
 - Geschützte Hecken und Gehölze
 - Einzelbäume

Orientierungsinhalt

- Wald
- Waldgrenze nach § 3 Waldverordnung vom 16. Dezember 1998
- Gewässer offen / eingedolt (Abstände und zulässige Nutzung gemäss kant. und eidg. Gewässerschutzgesetzgebung)
- Kantonale Denkmalschutzobjekte
- Archäologische Fundstelle (Meldepflicht von Bodeneingriffen)
- Historischer Verkehrsweg von nationaler Bedeutung mit viel Substanz

