



Feuerbrand: Symptome

Feuerbrand-Symptome an den wichtigsten Wirtspflanzen

■ Apfel



Braunschwarze Verfärbung der Blüten und Blütenstiele, Absterben des Blütenstandes. Verfärbung der Blätter vom Blattstiel her.



U-förmig abgebogene Triebspitze. Abgestorbene Blüten, Blätter und Früchte bleiben meist an der Pflanze hängen.



Austritt von Bakterien-schleim bei feuchtwarmer Witterung.



Apfel-Hochstamm mit mehrjährigem Befall (kahle Äste) und aktuellem Befall.

■ Birne



Braunschwarze Verfärbung des Blütenstandes und der angrenzenden Blätter.



Auch die Blattstiele verfärben sich braunschwarz.



Abgestorbene Blüten, Blätter und Früchte bleiben meist an der Pflanze hängen.



Birnen-Hochstamm mit massivem Feuerbrandbefall.

■ Quitte



Braunschwarze Verfärbung der Triebspitzen und U-förmig abgebogene Triebe. Blattverfärbung vom Blattstiel her ins Blatt hinein. Auch der Blattstiel verfärbt sich.



■ Weissdorn



Abgestorbene Blüten, Blätter und Früchte bleiben meist an der Pflanze hängen.



Schwarzbraun verfärbte Blätter und Blattstiele.



Auffällig: Äste mit verdorrten Blättern.



Abgebogener, abgestorbener Jungtrieb.

■ Cotoneaster



Schwarzbraune Verfärbung vom Blattstiel her.



Abgestorbene Pflanzenpartien in einer Cotoneaster-Böschung.

Häufigste Verwechslungen mit ähnlichen Schadbildern

■ Monilia



Monilia ist eine Pilzkrankheit. Die Symptome treten in der Regel früher auf als diejenigen des Feuerbrandes. Befallene Blütenbüschel trockenen ein und sind spröde.



Bei frisch befallenen Blättern ist der weisse Pilzrasen ein gutes Unterscheidungsmerkmal zum Feuerbrand.

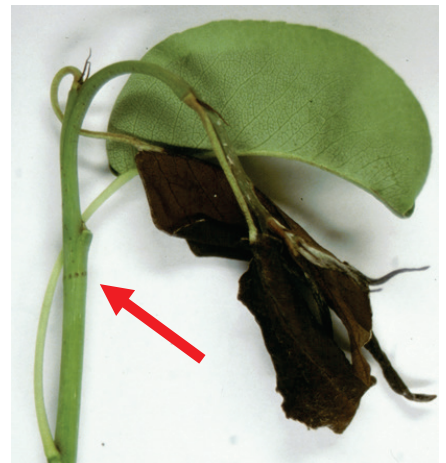


Der Übergang vom kranken zum gesunden Holz ist streng abgegrenzt (Feuerbrand: bräunlicher, fließender Übergang).

■ Birntriebwespe



Schädling, der auch Apfel und Weissdorn befällt. Spiralförmige Einstiche ca. 10 cm hinter der Triebspitze. Diese welkt mit typischem Bogen.



Triebspitze trocknet ein und verfärbt sich braunschwarz. Triebe können bei der Einstichstelle leicht gebrochen werden.

Impressum

Landwirtschaftliches Zentrum Liebegg, Liebegg 1, 5722 Gränichen, www.liebegg.ch

Autor: Kantonaler Pflanzenschutzdienst; Bildernachweis: Agroscope, Landwirtschaftliches Zentrum Liebegg