

Technischer Rider – MZH Dorf, Küttigen

Räumlichkeiten

Bühne

Bei einer Portalbreite von 9.60 m weist die Bühne eine Spielbreite von 9.00 m und eine Spieltiefe von 8.30 m auf. Mit Einbezug der Vorbühne vergrössert sich die Spielfläche auf 9.20 m.



Grundangaben zur Bühne

Bühnenboden		Riemenboden Holzoptik
Vorbühne		Riemenboden Holzoptik
Spielfläche – Höhe ab Saalboden		1'130 mm
Bühnenöffnung Breite		9'600 mm
Bühnenöffnung Höhe max. (Architrav verstellbar)		4'270 mm
Bühnenöffnung Höhe min. (Architrav verstellbar)		3'620 mm
Bespielbare Bühnenbreite (zwischen Bühnenaushang)		9'000 mm
Bespielbare Bühnentiefe (Hauptvorhang – Zwischenvorhang)		2'780 mm
Bespielbare Bühnentiefe (Hauptvorhang – Hintergrundvorhang)		7'400 mm
Bespielbare Bühnentiefe (Kante Vorbühne – Hintergrundvorhang)		9'200 mm
Bühnentiefe (Kante Vorbühne – Rückwand)		9'600 mm
Bühnenbreite (Seitenwand – Seitenwand)		11'870 mm

Textilien

Hauptvorhang (motorisch bedienbar)		1 Stück, weinrot
Bühnenaushang (Bedienung über Schleuderschienen, manuell)	1 Stk. Hintergrundvorhang, schwarz	
	1 Stk. Zwischenvorhang, schwarz	
	6 Stk. Seitenhänger, schwarz	
	2 Stk. Seitenhänger hinten, schwarz	

Hochzüge Bühne

Vorzone (vor Hauptvorhang, fix)		1 Stück
Architrav (Nutzlast 200 kg, motorisch verstellbar)		1 Stück
Lichtgassen (Nutzlast 200 kg, motorisch verstellbar)		2 Stück
Lichtgasse (fix)		1 Stück

Reservezug mittig	(Nutzlast 200 kg, motorisch verstellbar)	1 Stück
Reservezug hinten	(Nutzlast 200 kg, motorisch verstellbar, inkl. 230V- / DMX-Anschluss)	1 Stück
Schallreflektoren	(motorisch verstellbar)	3 Stück

Hochzüge Saal

Saalhochzug (leer)	(Nutzlast 200 kg, motorisch verstellbar, inkl. 230V- / DMX-Anschluss)	1 Stück
Saalhochzug in Klappe	(Nutzlast 200 kg, motorisch verstellbar)	1 Stück

Podeste

Holzpodeste	(L 2'000 x B 1'200 mm)	14 Stück
Füße	L 175 mm	20 Stück
Füße	L 275 mm	20 Stück
Füße	L 375 mm	80 Stück
Füße	L 575 mm	24 Stück

Rednerpulte

Rednerpult	(Stehpult)	1 Stück
Tischrednerpult	(Stehpult - Aufsatz für Tische, inkl. Pultmikrofon und Lampe)	1 Stück

Kommunikation

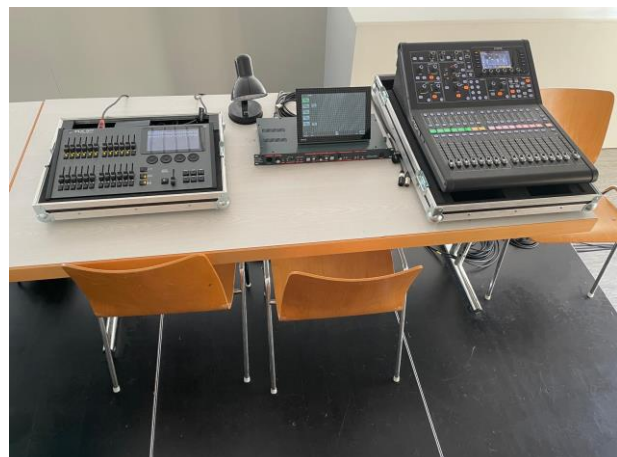
Die Kommunikation zwischen Bühne und Regieplatz auf der Galerie ist über Intercom möglich. Anschlüsse befinden sich sowohl links als auch rechts auf der Bühne.

Halle (27'680 mm lang / 14'700 mm breit)

Der Haupteingang befindet sich auf der Ostseite, vorgelagert sind sowohl eine offene Garderobe mit 184 Haken, sowie die WC-Anlagen. Im Weiteren ist das Hallenniveau mit einem Treppenlift für Rollstühle erreichbar. Auf der Nordseite verfügt die Halle über eine angebaute Küche. Südseitig befindet sich ein Tor mit den Massen 3000 mm Breite und 2900 mm Höhe, welches zugleich als Notausgang dient. Eine totale Verdunkelung ist mit innen fix verbauten Stoffrollos möglich (manuelle Bedienung). Ein zentral gesteuerter Fensterantrieb ermöglicht eine rasche Lüftung der gesamten Mehrzweckhalle. Der Bestuhlungsplan mit sechs Tischreihen befindet sich auf Seite 8 dieses Dokuments.

Galerie

Die Halle verfügt über eine Galerie mit abgestuftem Boden (Masse: 14'950 mm Breite und 3'980 mm Tiefe, respektive 8'270 mm Breite und 3'130 mm Tiefe). Die rechte Hälfte der Galerie dient als Regieplatz, die linke Hälfte ist für Publikum nutzbar → aktuell jedoch nur für stehendes Publikum!



Backstagebereich

Der Durchgang zum Backstagebereich ist links und rechts ab der Bühne durch zwei Türen möglich. Hinten mittig ist der Bereich zusätzlich durch ein zweiflügliges Tor erreichbar.

Raumgrösse	(L 15'580 x B 3'980 mm)	1 Stück
Türen	(H 2'000 x B 790 mm)	2 Stück
Tor zur Bühne	(H 3'700 x B 1'980 mm)	1 Stück
Tor ins Freie	(H 2'900 x B 1'540 mm – im Freien 1'600 mm ab Terrain)	1 Stück

Künstlergarderoben

Die Künstlergarderoben befinden sich unmittelbar unter der Bühne und sind mit Schminkplätzen sowie Bänken und Kleiderhaken ausgestattet. Der Garderobenbereich verfügt über eigene WC-Anlagen, Pissoir und Duschen. Der Zugang zur Bühne ist links und rechts über Treppen möglich.

Angaben Garderoben

Garderobe	(L 4'100 x B 2'500 mm)	2 Stück
Boden		Beton gestrichen
Heizung		JA
Schminktischlänge		3'000 mm
Anzahl Schminktische		3 pro Garderobe
Steckdosen 230V		1 Stk. pro Garderobe
Garderobenbänke		5.70 m / Garderobe
Anzahl Kleiderhaken		26 Stk. pro Garderobe

Multimediaanlage

Touchpanel

Die MZH Dorf verfügt über ein Multimediasystem, welches sich über ein Touchpanel bedienen lässt. Dieses ermöglicht eine Audio-, Licht- und Videonutzung für Hallennutzer:innen und kleine Veranstaltungen auf der Bühne.



- 1 x Touchpanel (fix verbaut in Medienschränk)
- 1 x Touchpanel (wahlweise anschliessbar Regieplatz oder Bühne rechts / links)

Touchpanel Audio

- 1 x CD-Player (Standort Medienschränk / CD, SD, USB, Bluetooth möglich)
- 1 x AUX-IN (Anschlussstelle Medienschränk, 3.5 mm Klinke- oder Chinch-Anschluss)
- 2 x Kabelmikrofon (Anschlussstelle Bühne rechts, Mik 3 und Mik 4, XLR – nur im Eventbetrieb möglich)
- 2 x Kabelmikrofon (Anschlussstelle Bühne links, Mik 1 und Mik 2, XLR – nur im Eventbetrieb möglich)
- 1 x Funkhandmikrofon (Empfänger fix verbaut)
- 5 x Funkbügelmikrofon (Empfänger fix verbaut – nur im Eventbetrieb möglich)

Touchpanel Licht

- Saallicht (dimmbar – auch bei Hallennutzung ohne Bühne)
- Bühnenlicht (dimmbar + 7 vorgespeicherte Farben – nur im Eventbetrieb möglich)
- Saalhochzug in Klappe (dimmbar + 7 vorgespeicherte Farben – nur im Eventbetrieb möglich)
- Geschaltete Steckdosen (Bühne rechts und links – nur im Eventbetrieb möglich)

Touchpanel Video

- Beamer (HDMI-Anschlüsse Regieplatz und Bühne rechts – nur im Eventbetrieb möglich)
- Leinwand (fix, Höhe Hauptvorhang, motorisch verstellbar – nur im Eventbetrieb möglich)

Touchpanel Vorhang

- Hauptvorhang (motorisch – nur im Eventbetrieb möglich)

Audioanlage

Mischpult

Für grosse Veranstaltungen verfügt die MZH Dorf über ein digitales MIDAS M32R Audiomischpult sowie der dazu passenden MIDAS DL16 Stagebox auf der Bühne.



MIDAS M32R Audiomischpult

16 x Input	(XLR)
8 x Output	(XLR)
2 x Mischpultanschlüsse	(Standard: Regieplatz auf Galerie, optional Bühne rechts)

MIDAS DL16 Stagebox

16 x Input	(XLR)
8 x Output	(XLR)
1 x Stagebox	(Patchverbindung Galerie / Bühne rechts)



Mikrofone

3 x Handmikrofone	AKG C 1000 S	(kabelgebunden, benötigen Phantomspeisung)
1 x Funkhandmikrofon	Sennheiser EW 100 G4 e835	(Empfänger fix verbaut)
5 x Funkbügelmikrofon	Sennheiser EW 100 G4 VT-800	(Empfänger fix verbaut)

Funkmikrofon Rack mobil

2 x Funkhandmikrofon	Sennheiser EW 100 G4 e935	(inkl. Richtantenne)
2 x Funkbügelmikrofon	Sennheiser EW 100 G4 VT-800	(inkl. Richtantenne)

Abspielgeräte

1 x CD-Player	Numark NDX 500	(USB-Anschluss möglich)
1 x Bluetooth-Empfänger	Logitech BT Audio Receiver	(3.5 mm Klinke- oder Chinch-Anschluss)

Lautsprechersystem

2 x Bühnenmonitore	Fohhn AT-05	(Bühnenbeschallung)
2 x Saal-Lautsprecher	Seeburg AF6	(Hallen-Hauptbeschallung)
2 x Delay-Lautsprecher	Seeburg AF4	(Galerie- / Regieplatzbeschallung)

Lichtanlage

Lichtpult Bühne

Für grosse Veranstaltungen verfügt die MZH Dorf über ein zero88 Lichtsteuerpult FLX S24.



Spielflächenbeleuchtung

20 x LED-PAR Scheinwerfer (CLF Lighting Hera, RGBWAUV)

Turmscheinwerfer (links und rechts auf der Bühne)

2 x LED-PAR Scheinwerfer (CLF Lighting Hera, RGBWAUV)

Vorzone

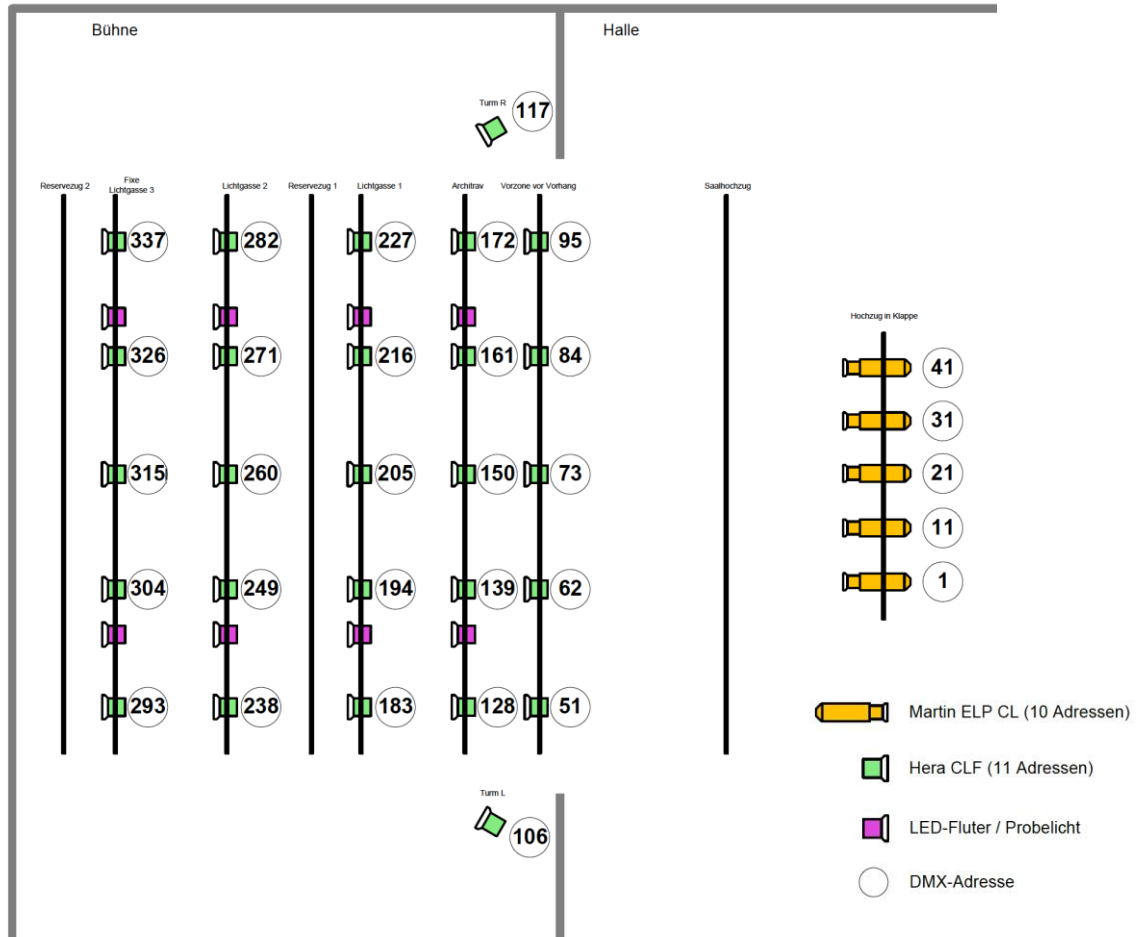
5 x LED-PAR Scheinwerfer (CLF Lighting Hera, RGBWAUV)

Saalhochzug in Klappe

5 x LED Profilscheinwerfer (Martin Professional ELP CL, RGBAL)

Galerie

1 x Verfolgerscheinwerfer (PSL Lancer 1200W mit Blendenmesser, Farbfilterkassette, Iris verstellbar)



Elektrische Anschlüsse im Bühnenbereich

Bühne hinten rechts

1 x Steckdose (Typ 13, 230V)

Bühne hinten Mitte

1 x Steckdose (Typ 13, 230V)

Bühne hinten links

1 x Steckdose (Typ 13, 230V)

Bühne vorne rechts

3 x Steckdose (Typ 13, 230V)
1 x Steckdose (Typ 13, 230V, geschaltet)
1 x Steckdose (Typ 15, 400V)



Bühne vorne links

3 x Steckdose (Typ 13, 230V)
1 x Steckdose (Typ 13, 230V, geschaltet)
1 x Steckdose (Typ 15, 400V)



Vorbühne rechts

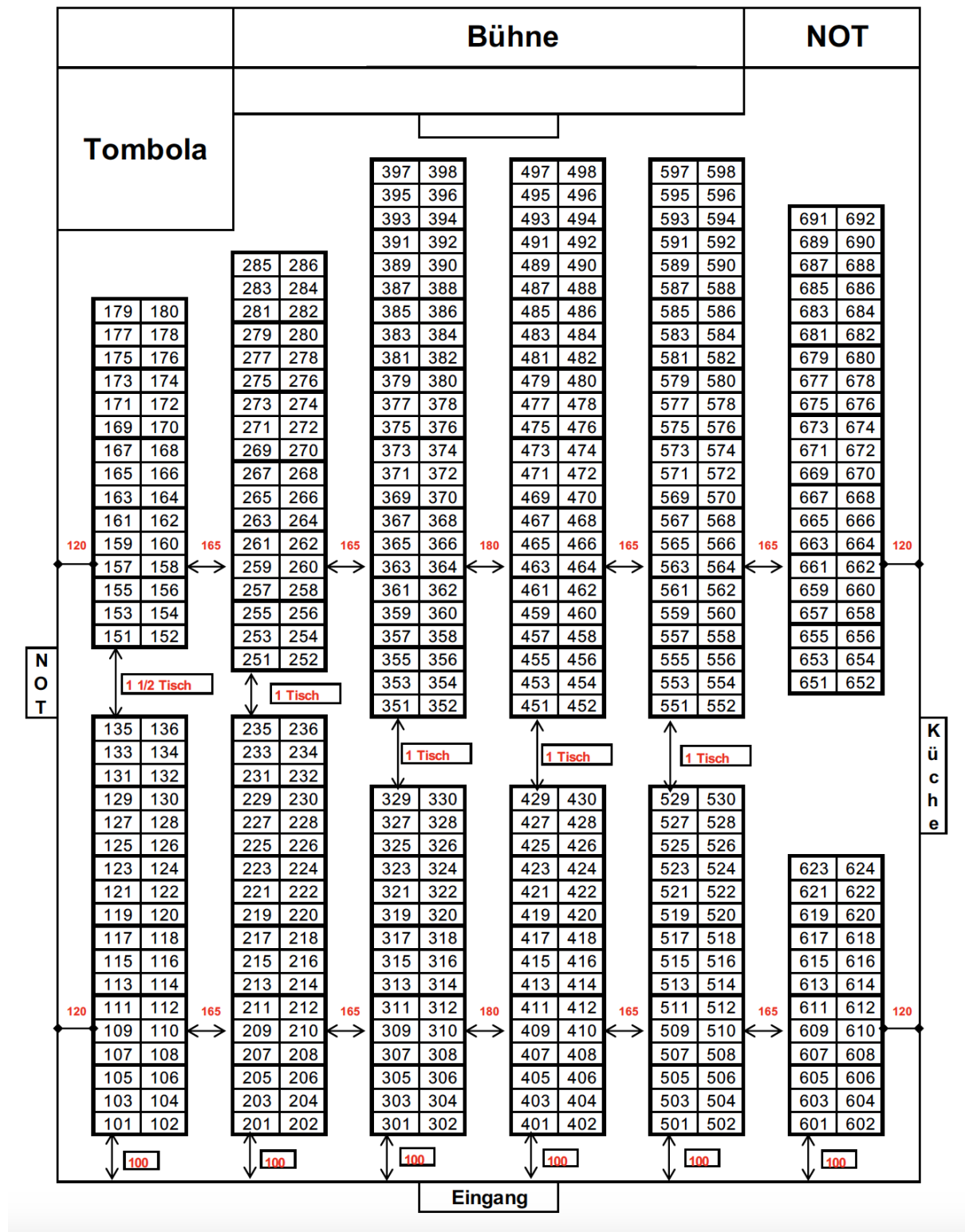
1 x Steckdose (Typ 15, 400V, bei Bühnenauszug)

Vorbühne rechts

1 x Steckdose (Typ 15, 400V, bei Bühnenauszug)

Bestuhlungsplan

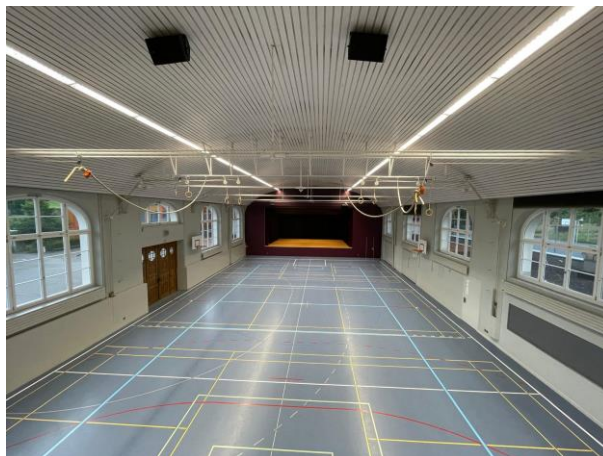
Bestuhlungsplan mit 6 Tischreihen



Benützung der Mehrzweckhalle Dorf

Das Gesuchsformular um Benützung der MZH Dorf ist im Online-Schalter der Gemeinde Küttigen (www.kuettigen.ch) zu finden.

Im Weiteren gelten die Bestimmungen des Reglements über die Benützung der Mehrzweckhalle Dorf vom 08. Januar 2018.



Impressum

Auftraggeber: Gemeinde Küttigen
Text und Bilder: Hannes Amsler, Bühnenmeister
Grafik DMX-Adressen: Gfeller Licht- und Tontechnik AG
Bestuhlungsplan: Archiv Dorf-Vereine
Stand: Juli 2024

Eine Haftung für die Richtigkeit, Vollständigkeit und Aktualität dieser Angaben kann trotz sorgfältiger Prüfung nicht übernommen werden. Änderungen und Irrtümer vorbehalten.