



Asiatische Hornisse



Helfen
Sie mit!

Die Asiatische Hornisse ist eine invasive, gebietsfremde Hornisse, die sich sehr schnell in der Schweiz verbreitet. Sie benötigt viel Nahrung um ihre Brut zu füttern. Dadurch bedroht sie einheimische Insekten, darunter Wild- und Honigbienen. Durch Frass an reifen Früchten kann sie Schäden im Obst- und Weinbau verursachen.

Asiatische Hornisse erkennen

Die Asiatische Hornisse darf nicht mit der einheimischen Europäischen Hornisse verwechselt werden. Die Asiatische Hornisse ist im Vergleich zur Europäischen Hornisse etwas kleiner und hat einen dunkleren Körper.

Asiatische Hornisse

Vespa velutina

Grundfärbung:

schwarz



Beine:

schwarz mit
gelben Enden

Hinterleib:

schwarz mit gelben
Streifen und orangem
Ende

Q. Rome/MNH

Europäische Hornisse

Vespa crabro

Grundfärbung:

braun-rot



Beine:

braun

Hinterleib:

gelb mit schwarzer
Zeichnung

Nester der Asiatischen Hornisse

Primärnester sind klein und kugelförmig. Man findet sie im Frühling im Siedlungsgebiet an wettergeschützten Orten:

- › unter Vordächern
- › an Garagen und Unterständen
- › in Hecken und Büschen



Sekundärnester mit bis zu 80 cm Grösse findet man im Sommer und Herbst auf grosser Höhe in Baumkronen:

- › im Siedlungsraum
- › im Wald
- › selten an Gebäuden

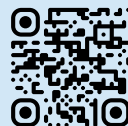


Was können Sie tun?

Wenn Sie eine verdächtige Hornisse oder ein Nest sichten, gehen Sie wie folgt vor:

- › Halten Sie Abstand: Hornissen verteidigen das Nest aggressiv
- › Machen Sie ein **Foto** oder **Video**

- › **Melden** Sie verdächtige Hornissen oder Nester auf der nationalen Meldeplattform:



www.asiatischehornisse.ch



Asiatische Hornisse



Helfen Sie mit!

Dietemann Agroscope ZBF/CRA

Die invasive, gebietsfremde Asiatische Hornisse verbreitet sich sehr schnell in der Schweiz. Sie bedroht einheimische Insekten, wie zum Beispiel Wild- und Honigbienen.

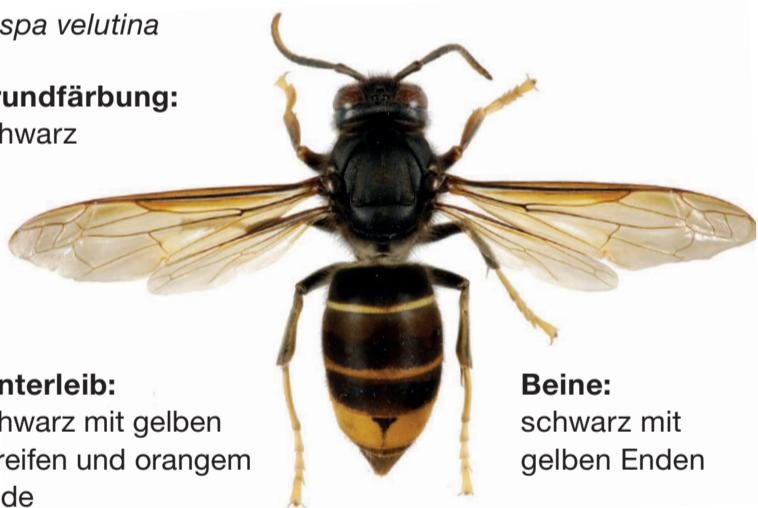
Asiatische Hornisse erkennen

Die Asiatische Hornisse darf nicht mit der einheimischen Europäischen Hornisse verwechselt werden. Die Asiatische Hornisse ist im Vergleich zur Europäischen Hornisse etwas kleiner und hat einen dunkleren Körper.

Asiatische Hornisse

Vespa velutina

Grundfärbung:
schwarz



17-32 mm

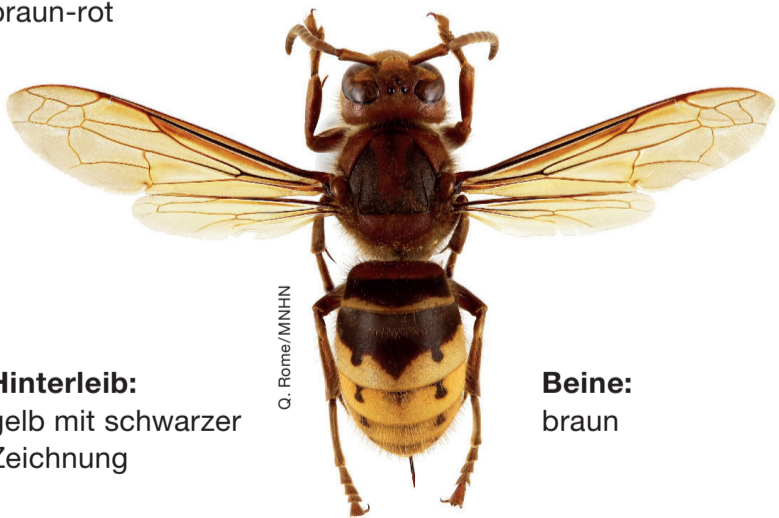
Hinterleib:
schwarz mit gelben Streifen und orangem Ende

Beine:
schwarz mit gelben Enden

Europäische Hornisse

Vespa crabro

Grundfärbung:
braun-rot



18-35 mm

Hinterleib:
gelb mit schwarzer Zeichnung

Beine:
braun

Nester der Asiatischen Hornisse

Die Asiatische Hornisse baut im Frühling kleine, kugelförmige Primärnester an wettergeschützten Orten im Siedlungsgebiet. Im Sommer und Herbst zügeln sie in grössere Sekundärnester in Baumkronen.

Primärnester

- › unter Vordächern
- › an Garagen und Unterständen
- › in Hecken und Büschen

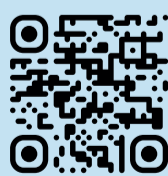
Sekundärnester

- › in Baumkronen (Wald, Siedlungsgebiet)
- › selten an Gebäuden



Was können Sie tun?

Melden Sie verdächtige Hornissen oder Nester mit Foto auf der nationalen Meldeplattform:



www.asiatischehornisse.ch

Herausgeber: Kanton Aargau // Text und Gestaltung: catta GmbH